

学会組織



会員の種別 詳細については、学会ホームページ (<http://www.seppyo.org>) を参照ください。

正会員	一般 (¥8,000)、学生 (¥4,000)
賛助会員	本会の活動を賛助する法人または団体
特別会員	本会の活動を賛助する国または地方自治体
購読会員	法人・団体による定期刊行物の購読

学会誌、専門書の刊行



「雪氷」
(社)日本雪氷学会の学会誌で、
年6回発行しています。



「Bulletin of Glaciological Research」
雪氷に関連する研究や調査をまとめた論文・報告を
掲載する(社)日本雪氷学会の英文学術雑誌です。

この他に「雪氷辞典」、「雪と氷の辞典」などを刊行しています。

お問い合わせ・連絡先

社団法人 日本雪氷学会 事務局
〒101-0062 東京都千代田区神田駿河台1-5 化学会館3F
Tel. 03-5259-5245 Fax. 03-5259-5246
E-mail: jimnu@seppyo.org ホームページ <http://www.seppyo.org>

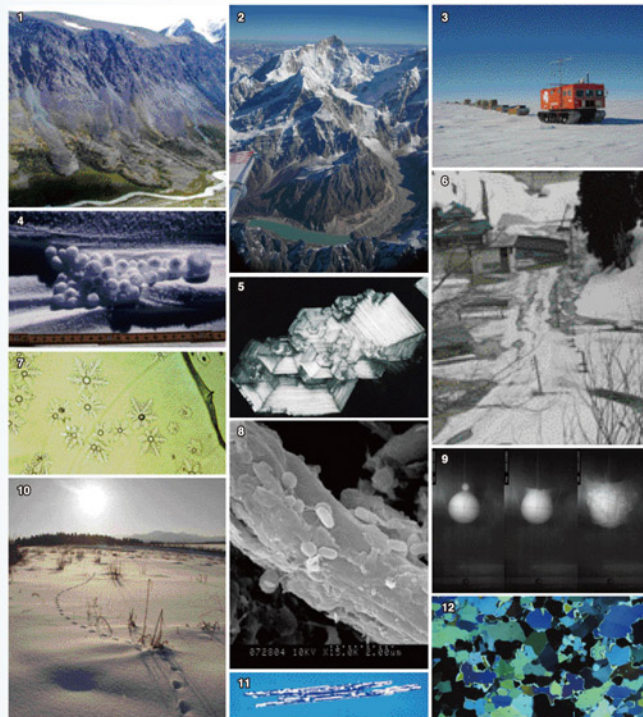


(社)日本雪氷学会 入会案内

The Japanese Society of Snow and Ice

ようこそ
雪と氷の世界へ

研究例の紹介 1



1. アルタイ山脈の岩石氷河(津川博行)
2. ツラギ氷河湖とマナスル(名古屋大学雪氷圏域研究)
3. 南極ドームふじ基地に向かう内陸旅行隊(島田真道)
4. ドームふじ基地で観測された雪まじり(島田真道)
5. マイナス25度の極低温室に成長した巨大氷結晶(内田隆三郎記念奨励金の研究)
6. 中部地域と平成17年豪雪の融合(氷河・雪解けで再び氷室した豪雪(上村博司))
7. テンゲル像(津川博行)
8. ヒマラヤ、ヤラ氷河に注意しているバクテリアの電子顕微鏡画像(津川博行)
9. 雪氷実験室で雪氷鏡により観察した雪氷鏡の衝突破壊(長川敬彦)
10. 雪裏に生きる(河野 伸)
11. 針状結晶(吉川真純)
12. 南極みずほ基地700m深コアの薄片写真(津川博行)

雪氷学会とは？

雪氷学会は、「雪」と「氷」に関わる全ての事象を対象にした学際的・総合的な学会です。雪や氷の物性などの基礎的な分野から氷河・氷床といったグローバルなフィールド、吹雪や雪崩に代表される気象災害、雪害対策や雪氷エネルギー利用といった工学的研究など、「雪」と「氷」に関するありとあらゆる研究課題を取り扱います。雪氷学会は、国際雪氷学会(IGS, International Glaciological Society)と連携しながら世界の雪氷学をリードしています。

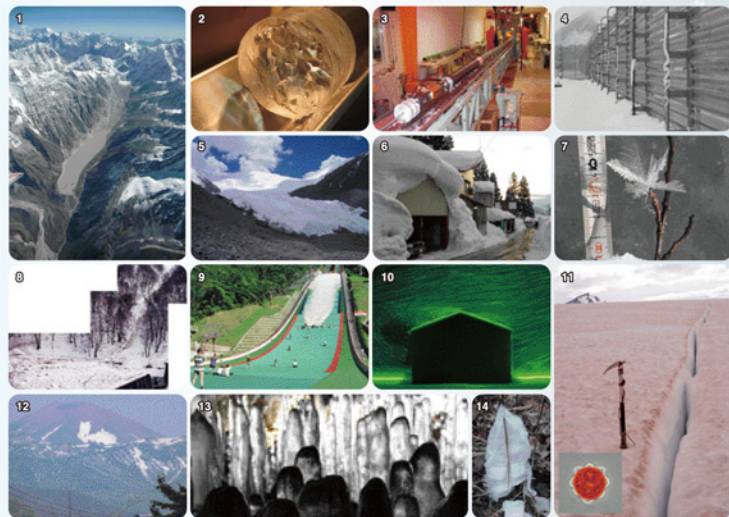
雪氷学会の活動

- (1) 研究発表大会(全国、各支部)の開催
- (2) 機関誌、刊行物、ホームページ等による情報発信
- (3) 雪害・豪雪災害など災害・事故に関する調査・支援活動
- (4) 雪崩事故防止や雪氷学に関する指導・講習会の開催
- (5) 雪氷研究の普及および社会教育活動
- (6) 雪氷学に関する講演会・シンポジウムの開催
- (7) 会員相互の研鑽と連携のための専門分科会の設置

雪氷学会に入会すると？

- (1) 学会誌(年6回)が配付されます。
- (2) 在住地域の学会支部活動、専門分科会に参加できます。
- (3) 学会行事への参加費が割引されます。
- (4) 学会賞(学術賞など)の受賞対象となります。
- (5) 若手研究者を対象とした研究助成(井上フィールド科学研究基金)を受けることができます。

研究例の紹介 2



1. 決壊の危険度が高い氷河洞「ツォルル」(名古屋大学雪氷圏研究部)
2. ドームふじ基地で掘削した氷床コア(第47次南極地域観測隊)
3. ドームふじ基地の新雪観測場(鳥居直輝)
4. なその白へび・大泉生灯(小川真高)
5. セー氷河(山口 悠)
6. H18豪雪津南(平島実行)
7. 霧の帯(河部 伸)
8. 砂防ダムに落下した全層雪層(谷正正樹)
9. ピンポン球雪層実験(河部 伸)
10. 観望所の風洞実験(河部 伸)
11. アラスカの赤雪と雪氷水層(竹内 潔)
12. 百歳数箇所の氷雹(Evgeny A. Podolskiy)
14. 「シモバシラ」という名のシソ科の植物(塚田一夫)

社会貢献活動など



1. 氷分子模型でつくる氷の結晶模型(山下 雅)
2. 雪害対策の基礎技術研修会(河部 伸)
3. 日本橋三越上でどっぴりになだれの模範をているDr.ナダレンジャー(河部伸)
4. 小千谷市主催の「利雪・遊雪・玩雪フェア」(小林康史)



様々な形の雪の結晶 (1～13古川義純/大雪山・14. 山下 晃/カナダ北極圏)

その他、地方講演会、見学会、雪に関するイベント等の開催